

MR

Minority Report 号外

ます 秀行

みんなの党 江戸川区議会議員

Minority Report とは、直訳すると「少数派意見の報告」となります。民主主義政治の世界では多数決により Majority(多数派)が選択されますが、時にはその少数意見もやがては多数派となる事も珍しくありません。私は、正しくも埋没しそうな少数派の意見こそ大切に
する活動家でありたいとの思いを込めてネーミングしました。



2013年もいよいよ締めくり。代表質問に立ちました。



平成 25 年第三会定例会において、決算特別委員会が設置され、8 日間にわたり 24 年度決算について審査が行われました。一般会計が 2,200 億円を超え、**人口 68 万人**の大都市江戸川区の決算ともなると、対象となる事業の数も大変多くなります。

一刻も早く改善がのぞまれる問題については、躊躇なく**厳しい指摘**と追及を行いました。決算全体については、区民利益を尊重する立場から、会派として決算認定に至りました。ポイントを絞り指摘してきた問題点を本紙でご報告致します。

見逃さない!!

見えてしまった!!

見えないはずの**隠れ補助金!!**

公益法人(特に社会福祉法人)に対する、公共資産を無償貸与する正当性とその会計処理について問いました。区では、保有する土地や建物を様々な団体に**無償貸与**しています。特に福祉目的に利用されるケースが多いのですが、それ自体に問題はないものの、この無償貸与によってそもそも利益を目的としない社会福祉法人が**多額の利益を計上**している事がおかしいのです。

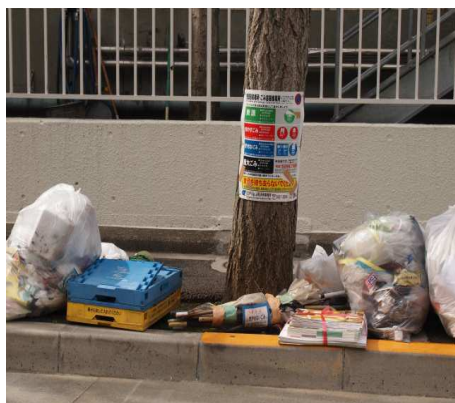
また、無償とする事によって帳簿には計上される事がなくなり簿外となります。年間数億円にもものぼる家賃を、特定の社会福祉法人に無償貸与する事はまさに**隠れた補助金**としての性質が否めないと、私は委員会を通じて指摘してきました。



許すな!!

資源ゴミ の 抜き盗り

早急な対策を!!



あとを絶たない資源ごみの持ち去り問題。区では集団回収という小グループ単位による資源ごみ収集制度を浸透させる事によって、この問題を解決しようと務めてきました。その結果、集団回収の実施率は毎年高まってきたのですが、抜き盗り行為はなかなか減りません。

(*私のもとへも一週間に複数回も抜き盗り現場の目撃情報が寄せられます)

私は、この現状に対して、①抜き盗りを禁ずる**条例の制定**(23区では17区が制定済み)、②集団回収**制度の見直し**、③**所有権の主張**、④**地域警察との連携**、など複数の提案を行っています。(それぞれ検討と実行が予定されているものもあります)この問題に対しては、とことんカジリついていきます!!

オリンピックとタバコ!!

ポイ捨て禁止!!

【臨海公園地区の重点対策】求む!!



2020年夏季オリンピックの開催地が東京に決定し、江戸川区でも葛西臨海地域が**カヌー競技の会場**として予定されています。区民として、オリンピックが開催される事はとても名誉な事ですが、**会場建設のために公園の緑が破壊される恐れ**がある事や、本地域がタバコの吸殻等の**ポイ捨てが改善されない事**などを考えると、両手をあげて喜ぶにはまだ早い状況です。

特にタバコのポイ捨てに関しては、平成24年に施行された禁止条例の効果も乏しく、駅周辺の環境には早急な対策が求められます。私は委員会を通じ、ハード面での整備や通勤客への周知徹底するよう求めてきました。7年後には、葛西臨海地域に**世界中のお客様をお招きする事**も視野に入れ、恥ずかしくないような環境整備に今後も務めてまいります。

江戸川区は無料で『がん検診』をおこなっています

江戸川区は**がん検診が無料**です。制度を利用し早期発見を。

がんを早期発見するために、定期的に受診しましょう。区が実施する下記の各種がん検診は対象の方であれば年1回(子宮がんは2年に1回)、**【無料】**で受診することができます。

※注釈1: 受診間隔は年度(4月～翌年3月)で計算する為、1年度中に1回(子宮がんは2年度に1回)となります。

※注釈2: 検査結果により精密検査等が必要な場合は、保険診療(有料)となります。

種類	対象	検診内容	受診方法	ご存知ですか？
胃がん	30歳以上	エックス線撮影(バリウム検査)	電話予約 TEL03-5676-8818	江戸川医師会 医療検査センター (タワーホール船堀 6F)
乳がん	30歳以上の女性	超音波・視触診		
前立腺がん	平成24年度中に60・65・70歳の誕生日を迎える男性	血液検査	予約不要 直接医療検査センターで受診してください。 TEL03-5676-8811	
肺がん	40歳以上	エックス線撮影		
大腸がん	40歳以上	便潜血反応(検便)	右記にて相談の上、指示に従ってください。 TEL03-5661-2462	江戸川保健所・健康サポートセンター・医療検査センター・指定医療機関
子宮がん	20歳以上の女性	細胞診(子宮頸がん)	区内指定産婦人科へ申込み	詳しくは 5661-2462 区役所健康部

ご家族へもすすめてください

公式サイト: www.masu-hideyuki.com E-mail info@masu-hideyuki.com FAX03-6663-8001
電話 03-6662-7890 事務所 : 江戸川区南葛西 7-5-16B305号

ご意見・ご要望をお待ちしています → FAX6663-8001 or E-mailにて

江戸川区議会議員 ます秀行

